



Panorama de l'Activité Régate 2017



*par Rémi PERRIN
Président Commission Intersérie*

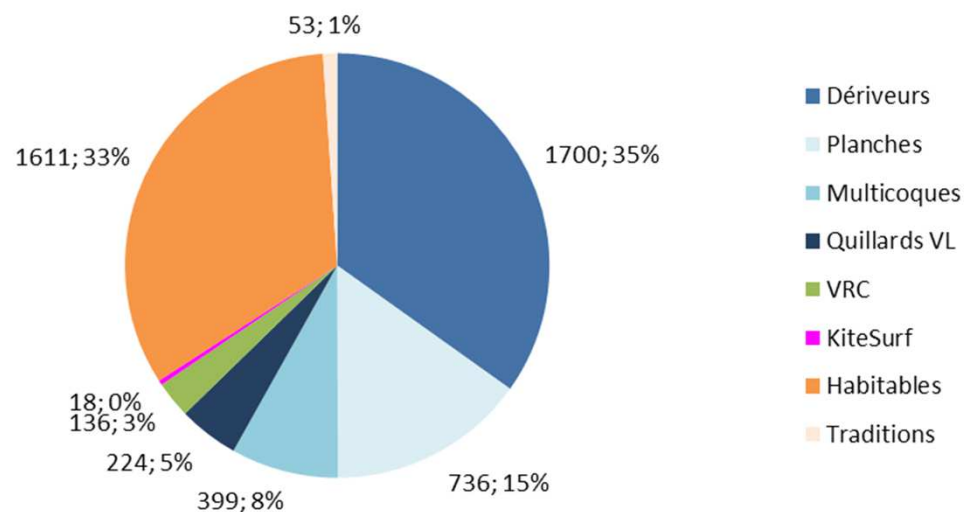


Régates organisées en 2017 en France

4877 Régates organisées par
577 Clubs , ont fait courir
34545 Licenciés

Nombre de régates par pratique			
ANNEE	Departement	Pratique	Nombre de Régates
2017	Voile Légère	Dériveurs	1700
2017	Voile Légère	Planches	736
2017	Voile Légère	Multicoques	399
2017	Voile Légère	Quillards VL	224
2017	Voile Légère	VRC	136
2017	Voile Légère	KiteSurf	18
2017	Habitable	Habitables	1611
2017	Habitable	Traditions	53
Total			4877

Nombre de Régates par Pratique



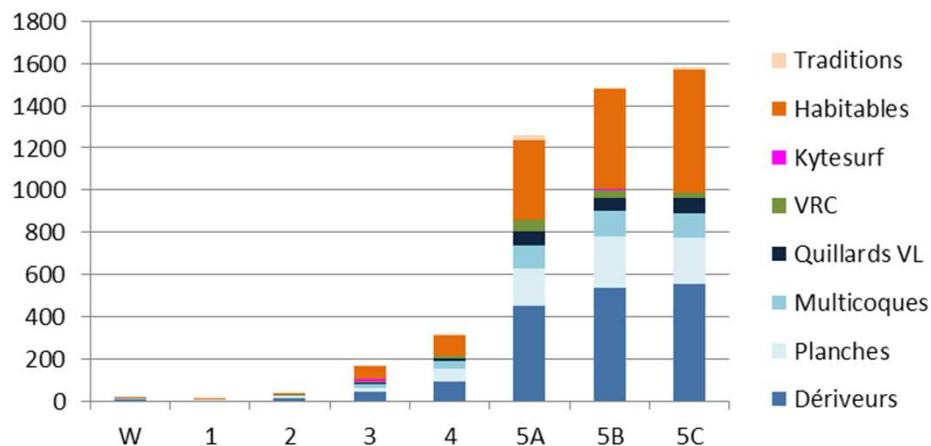
Ces chiffres sont stables vs 2016
 (à périmètre constant, hors Kite)

Analyse Régates 2017 par Grades

Nombres de régates par pratiques / grade

GRADE	Dériveurs	Planches	Multicoques	Quillards VL	VRC	Kitesurf	Habitables	Traditions	TOTAL
W	7	2	2	1	0	2	3	0	17
1	3	4	0	0	0	0	5	0	12
2	13	9	0	5	1	0	8	0	36
3	45	19	14	8	3	14	61	7	171
4	92	58	37	13	12	0	97	3	312
5A	450	177	112	63	58	1	374	24	1259
5B	535	247	122	59	38	1	476	10	1488
5C	555	220	112	75	24	0	587	9	1582
TOTAL	1700	736	399	224	136	18	1611	53	4877

Nombre de Régates par Grades et par Pratique



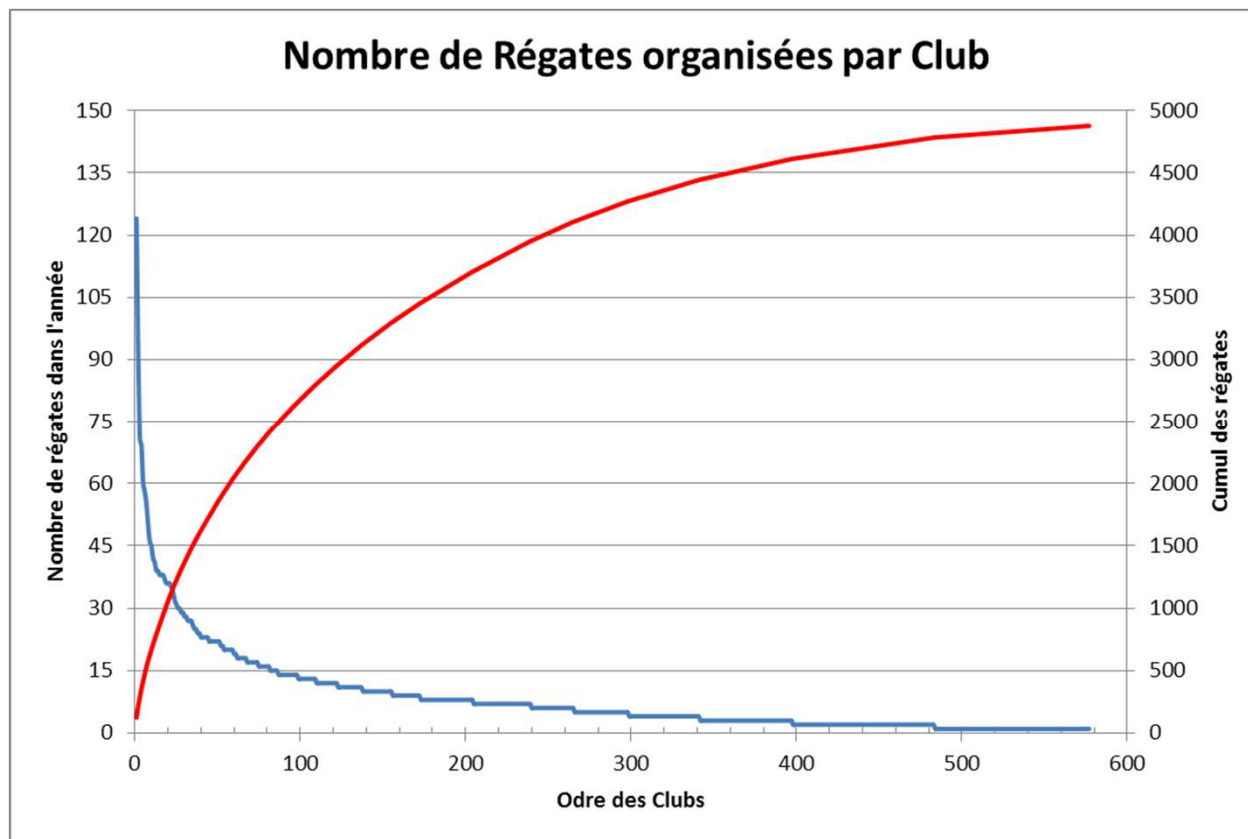
- 89% des régates sont en grade 5
- 66% de ces grades 5 en Voile Légère

Au sein des régates de Voile légère

- Les dériveurs représentent 53%
- Les planches 23%
- Les Cata 13%
- Les QVL 7%
- La VRC 4%
- Le Kitesurf 1%

Ces chiffres sont stables vs 2016

Activité des Clubs



**577 Clubs organisent
4877 régates**

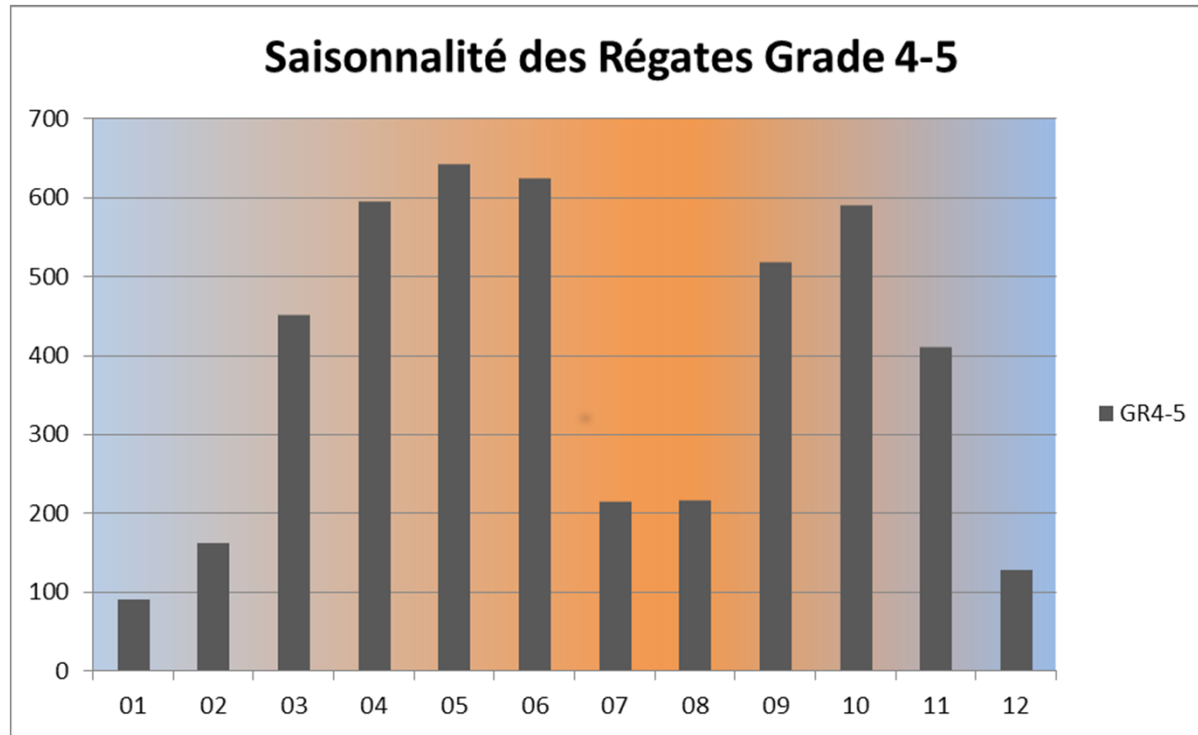
**27 Clubs organisent plus
de 30 régates**

**86 clubs organisent plus de
15 régates**

**84 Clubs (14%)
organisent 50% de l'activité**

Ces chiffres sont stables vs 2016

Saisonnalité des régates (Grade 4-5)



- Baisse de l'activité regatière de -34% en été (vs mars-mai et sept-nov)
- *Ce chiffre est en amélioration vs 2016 (où il était de -37% pour l'habitable et -40% en VL)*
- *1053 régates de grade 4 et 5, ont été organisées entre Juin et Aout 2017 contre 1007 en 2016 (soit une augmentation de 4%)*

Régates Organisées par Ligue (Grades 4 et 5)

Régates organisées par ligues (Grades 4 et 5)								TOTAL	TOTAL	Variation
LIGUE_NOM	Dériveurs	Planches	Multi	QVL	VRC	Habitables	Traditions	2017	2016	2017/2016
BRETAGNE	234	120	69	16	13	265	18	735	763	-4%
PACA	162	70	80	17	16	307	12	664	681	-2%
PAYS DE LOIRE	169	49	28	29	20	138	3	436	429	2%
NOUVELLE AQUITAINE	105	40	55	6	16	176	8	406	433	-6%
AUVERGNE RHONE ALPES	151	59	44	12	17	105	2	390	341	14%
NORMANDIE	149	17	18	4	9	183	1	381	406	-6%
HAUTS de France	150	140	25	12	6	29	0	362	362	0%
OCCITANIE	71	37	24	15	7	174	0	328	353	-7%
ILE de France	137	3	2	97	10	32	0	281	244	15%
GRAND EST	84	35	7	1	14	41	0	182	170	7%
LIGUE CORSE DE VOILE	66	25	5	1	0	25	2	124	107	16%
BOURGOGNE FVHE-COMTE	37	35	13	0	1	29	0	115	123	-7%
CENTRE-VAL DE LOIRE	52	16	4	0	3	3	0	78	69	13%
MARTINIQUE	31	27	2	0	0	10	0	70	54	30%
GAUDELLOUPE	24	17	2	0	0	8	0	51	63	-19%
NOUVELLE CALEDONIE	6	12	1	0	0	9	0	28	46	-39%
REUNION	4	0	4	0	0	0	0	8	3	167%
<i>Total 2017</i>	1632	702	383	210	132	1534	46	4639	4647	0%
<i>Total 2016</i>	1617	710	378	176	146	1585	36			
<i>Variation 2017/2016</i>	1%	-1%	1%	19%	-10%	-3%	28%			

- Des chiffres globalement stables, avec une bonne santé des « petites ligues » qui compense les légères baisses des plus grosses.
- Par pratique, grosse progressions des QVL

Régates de Clubs par Ligue (Grade 5c)

Régates organisées par ligues (Grades 5C)								TOTAL	TOTAL	Variation
LIGUE_NOM	Dériveurs	Planches	Multi	QVL	VRC	Habitables	Traditions	2017	2016	2017/2016
BRETAGNE	87	37	26	4	2	53	6	215	204	5%
HAUTS de France	78	93	10	1	0	3	0	185	179	3%
PACA	41	7	28	3	1	90	2	172	150	15%
NORMANDIE	50	0	5	1	5	109	1	171	168	2%
PAYS DE LOIRE	51	10	6	12	6	62	0	147	170	-14%
NOUVELLE AQUITAINE	29	12	13	3	3	86	0	146	155	-6%
AUVERGNE RHONE ALPES	48	22	9	4	1	59	0	143	119	20%
ILE de France	62	2	1	42	1	12	0	120	91	32%
OCCITANIE	20	2	4	5	0	59	0	90	124	-27%
GRAND EST	40	13	5	0	5	24	0	87	63	38%
BOURGOGNE FVHE-COMTE	16	10	5	0	0	20	0	51	54	-6%
LIGUE CORSE DE VOILE	21	6	0	0	0	7	0	34	35	-3%
CENTRE-VAL DE LOIRE	11	4	0	0	0	1	0	16	22	-27%
GUADELOUPE	1	2	0	0	0	1	0	4	3	33%
MARTINIQUE	0	0	0	0	0	1	0	1	2	-50%
<i>Total 2017</i>	555	220	112	75	24	587	9	1582	1539	3%
<i>Total 2016</i>	542	228	99	57	26	576	11			
<i>Variation 2017/2016</i>	2%	-4%	13%	32%	-8%	2%	-18%			

- Par rapport à 2016, le nombre de régates locales 5C a progressé de 3%
- Des progressions fortes en QVL, et Multicoques
- Progressions significatives (>10%) en Grand Est, Ile de France, Auvergne Rhone-Alpes et PACA
- Des baisses significatives en Occitanie, Pays de Loire et Nouvelle Aquitaine
- Par comparaison avec les chiffres Grade 4 et 5, on note donc un déplacement de l'activité vers la proximité

Participation Bateaux en 2017 en France

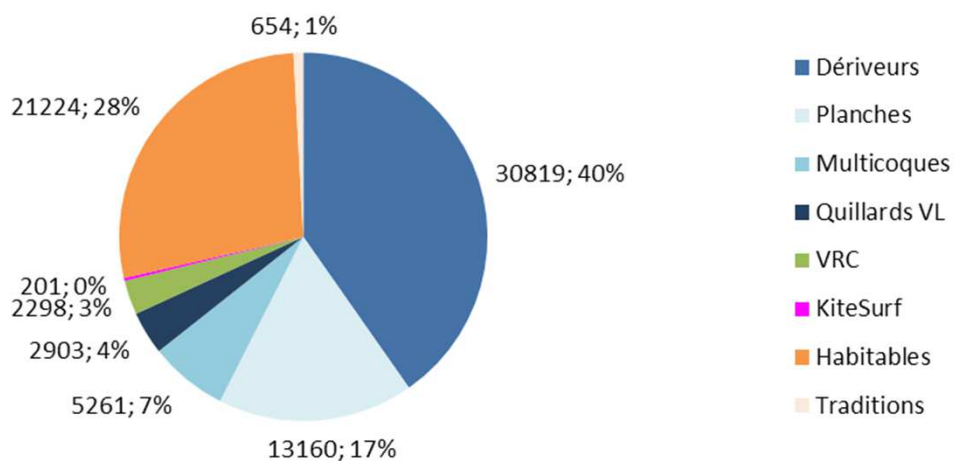
76520 Bateaux ont pris le départ d'une régates

71% en Voile Légère
29% en Habitable

Participation Bateaux par pratique

ANNEE	Departement	Pratique	Bateaux Départs	Nb Régates	Moyenne Bateaux/Régate
2017	Voile Légère	Dériveurs	30819	1700	18,1
2017	Voile Légère	Planches	13160	736	17,9
2017	Voile Légère	Multicoques	5261	399	13,2
2017	Voile Légère	Quillards VL	2903	224	13,0
2017	Voile Légère	VRC	2298	136	16,9
2017	Voile Légère	KiteSurf	201	18	11,2
2017	Habitable	Habitables	21224	1611	13,2
2017	Habitable	Traditions	654	53	12,3
TOTAL			76520	4877	15,7

Participation Bateaux par Pratique



Note : La mesure de participation est exprimée en Bateaux.Départs

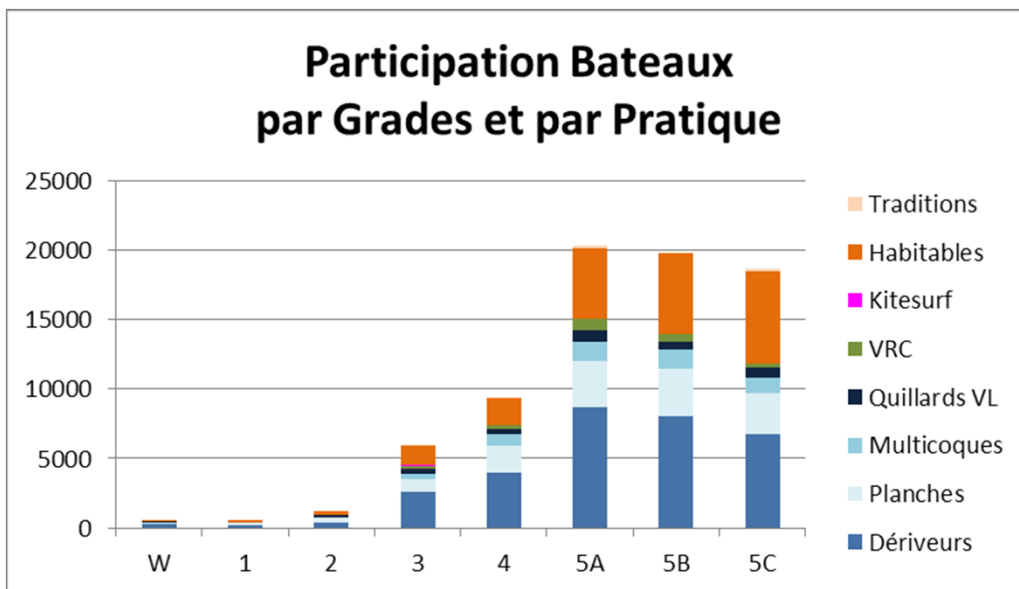
Exemple : Un bateau qui fait 5 régates dans l'année = 5 Bateaux.Départs

Participation Bateaux par Grades 2017

Participation Bateaux par pratiques / grade

GRADE	Dériveurs	Planches	Multicoques	Quillards VL	VRC	Kitesurf	Habitables	Traditions	TOTAL
W	255	83	76	12	0	20	33	0	479
1	152	205	0	0	0	0	175	0	532
2	407	306	0	181	76	0	224	0	1194
3	2582	889	454	310	170	155	1373	95	6028
4	3991	1947	805	351	334	0	1948	36	9412
5A	8666	3328	1433	766	861	16	5046	248	20364
5B	8038	3432	1358	600	557	10	5743	146	19884
5C	6728	2970	1135	683	300	0	6682	129	18627
TOTAL	30819	13160	5261	2903	2298	201	21224	654	76520

Participation Bateaux par Grades et par Pratique



- 90% des participations sont en grades 4 et 5
- Sur ces régates, le nombre de bateaux.départs est en baisse de 2,5% vs 2016
- La Voile Légère représente 71% du total

Au sein de la Voile légère les participations

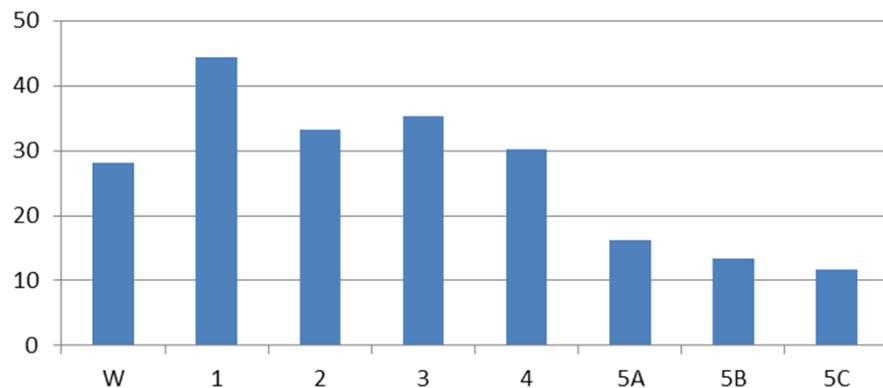
- Dériveurs représentent 57%
- Planches 24% ; Cata 10% : QVL 5% ; VRC 4%
- KiteSurf 0,5%

Fréquentation des Régates 2017

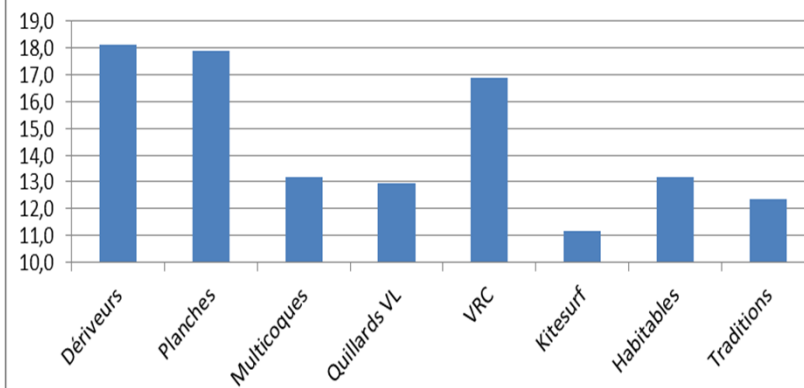
Nombre moyen de bateaux par régates

GRADE	Dériveurs	Planches	Multicoques	Quillards VL	VRC	Kitesurf	Habitables	Traditions	Moyenne
W	36,4	41,5	38,0	12,0		10,0	11,0		28
1	50,7	51,3					35,0		44
2	31,3	34,0		36,2	76,0		28,0		33
3	57,4	46,8	32,4	38,8	56,7	11,1	22,5	13,6	35
4	43,4	33,6	21,8	27,0	27,8		20,1	12,0	30
5A	19,3	18,8	12,8	12,2	14,8	16,0	13,5	10,3	16
5B	15,0	13,9	11,1	10,2	14,7	10,0	12,1	14,6	13
5C	12,1	13,5	10,1	9,1	12,5		11,4	14,3	12
Moyenne	18,1	17,9	13,2	13,0	16,9	11,2	13,2	12,3	15,7
Moyenne 4-5	16,8	16,6	12,4	11,4	15,5	13,0	12,7	12,2	14,7

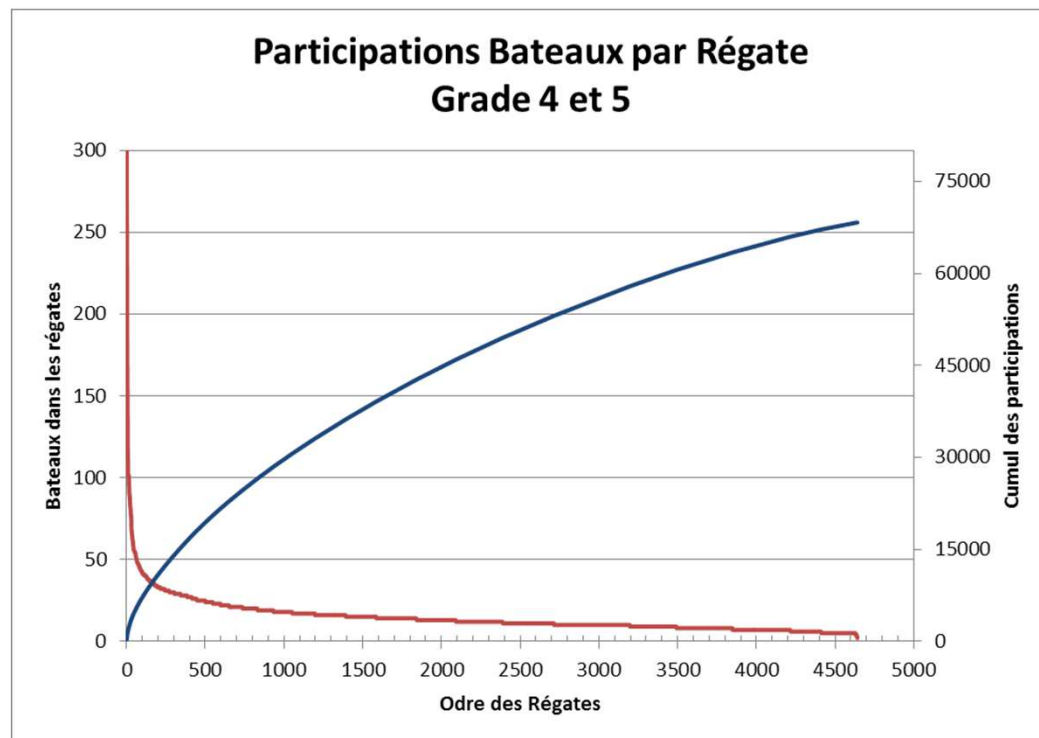
Nombre moyen de Bateaux par Régate et par Grade



Nombre moyen de Bateaux par Régate et par Pratique



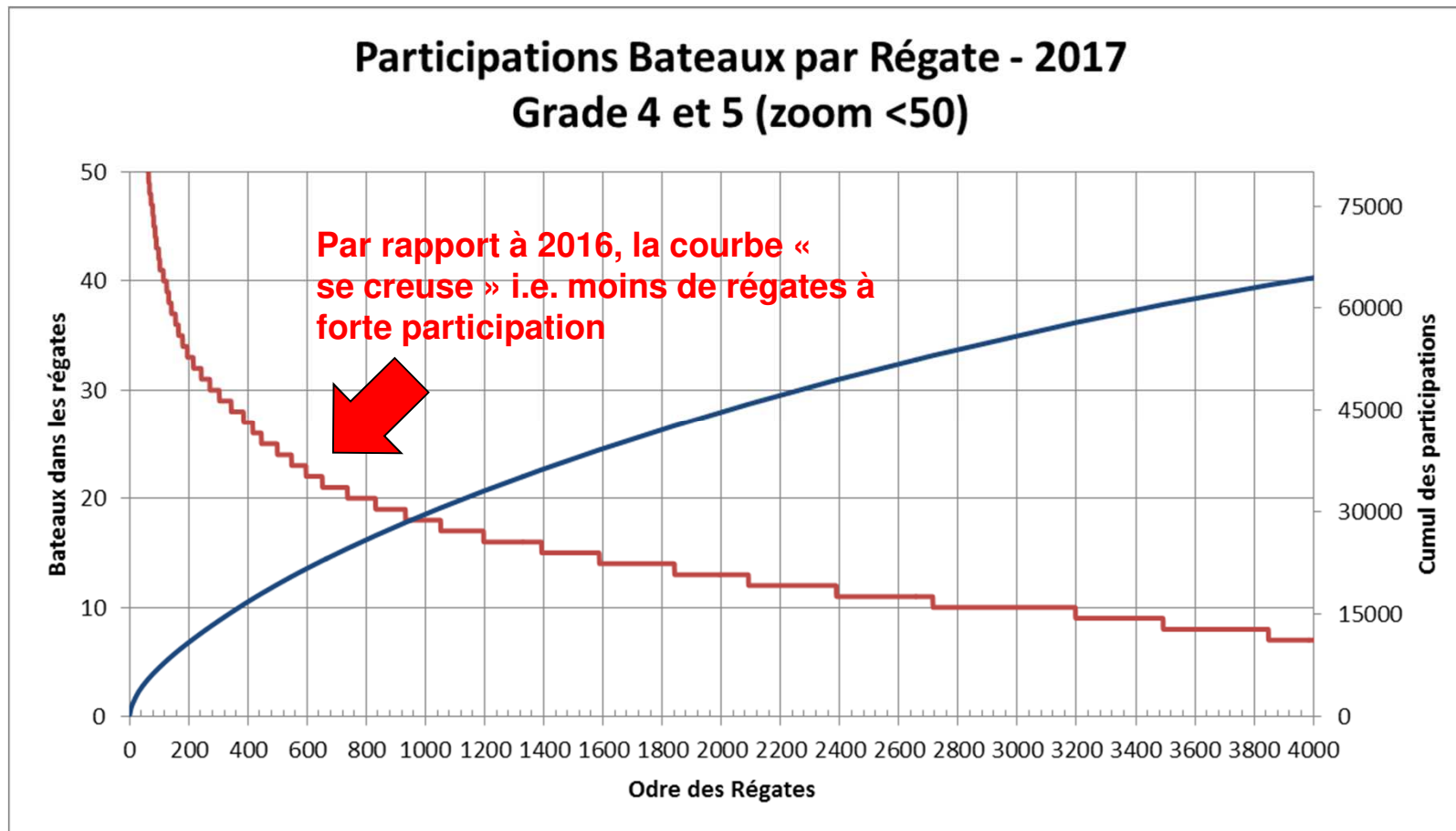
Fréquentation des régates Grade 4 et 5



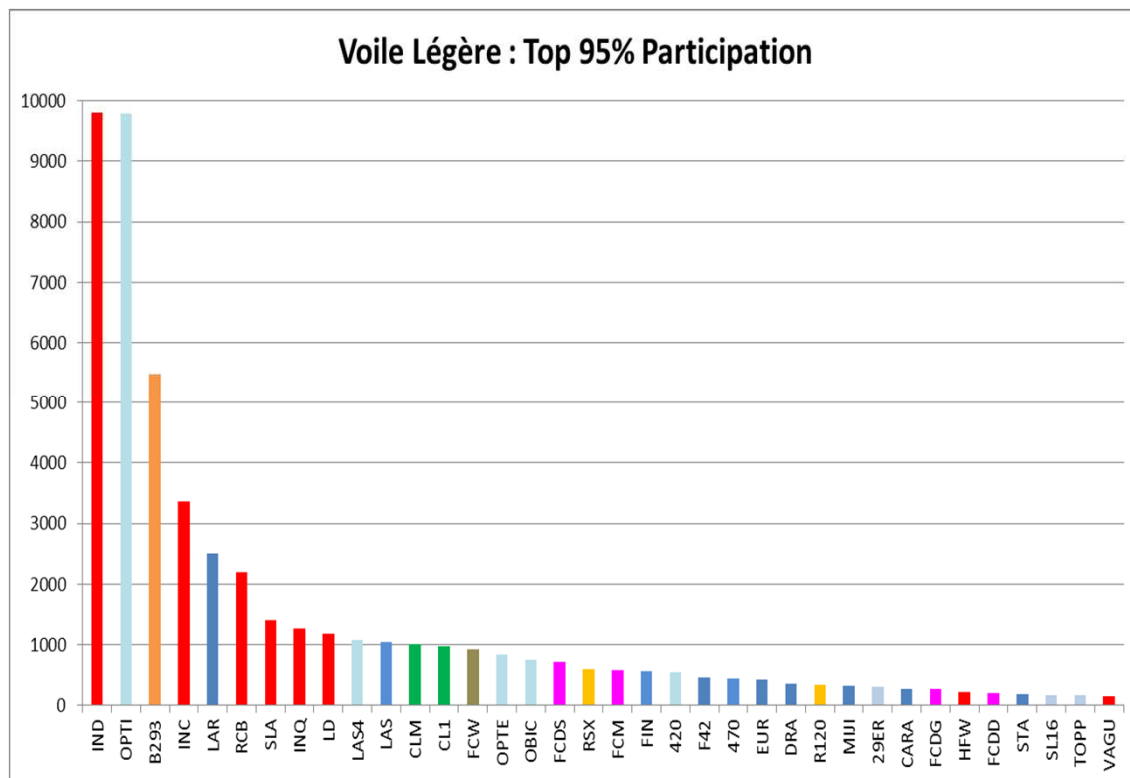
- Le nombre de bateaux.départs est en baisse de 2,5% vs 2016
- La moyenne de participation est de 14,7 bateaux par régate en baisse de 2,2% vs 2016
- Les nombres de régates à 40-30-20 bateaux sont tous en baisse significative vs 2016
- Augmentation de 3% des petites régates de 10 bateaux et moins qui représentent plus de 40% de l'activité.

	2017		2016		Variation
Nombre de Bateaux Départ	68 287		70 004		-2,5%
Nombre de Régates	4 641		4 651		-0,2%
Moyenne Participation	14,71		15,05		-2,2%
		<i>%age</i>			
Régate >= 40 bateaux	125	3%	145		-14%
Régate >= 30 bateaux	303	7%	342		-11%
Régate >= 20 bateaux	831	18%	907		-8%
Régate <= 10 bateaux	1 926	41%	1 864		3%

Fréquentation des régates Grade 4 et 5 (Zoom)



Voile Légère Participation Bateaux par Série

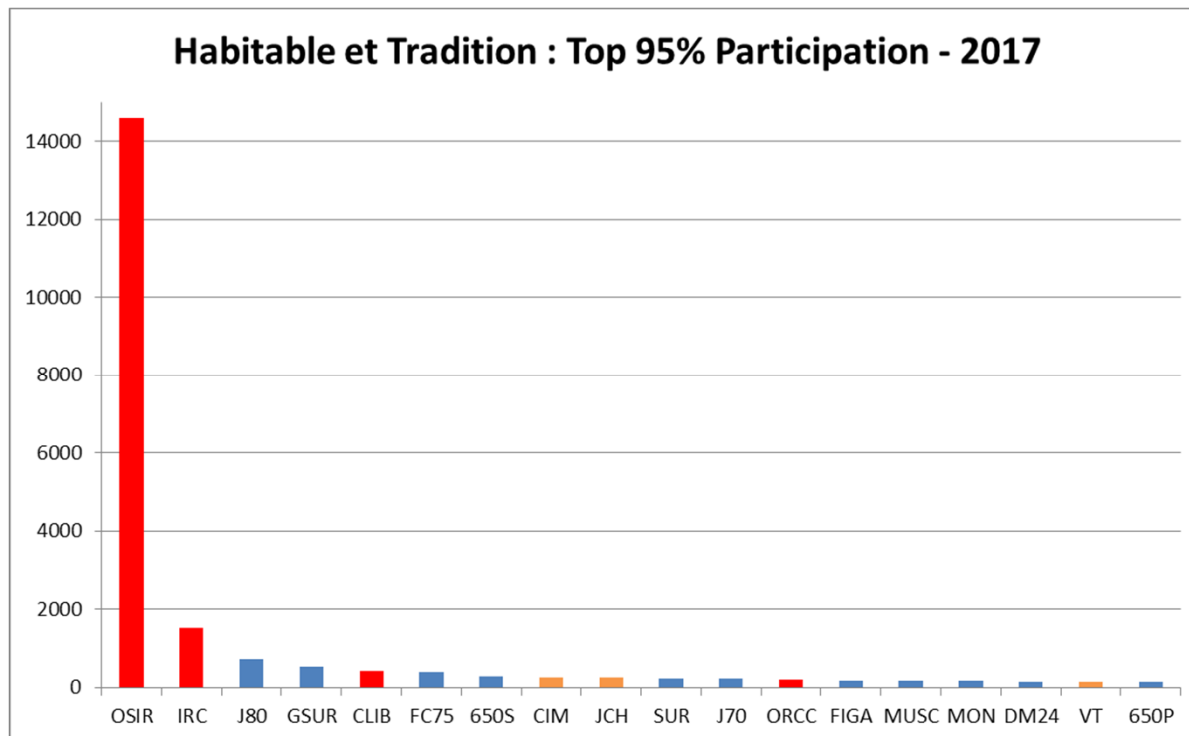


- L'intersérie représente 40% de l'activité Voile Légère (code rouge)
- Les séries Jeunes (Dériveurs et Planche) représentent 38% (code bleu ciel et Orange)
- La pratique monotype des séries Dériveurs et QVL représentent 13% (code bleu)
- La Flotte Co 5% (code violet)
- La VRC représente 4% (code vert)

Par rapport à 2016 :

- Le nombre de bateaux départ est constant (53718 vs 53778)
L'intersérie dériveur est en légère baisse (-1,9%), l'intersérie cata plus sensible (-7,1%), alors que la QLV progresse de (+11,7%)
- De grosses variations suivant les séries : mais qui doivent être analysées en prenant en compte les transferts de/vers l'Intersérie

Habitable et Tradition Participation Bateaux par Série



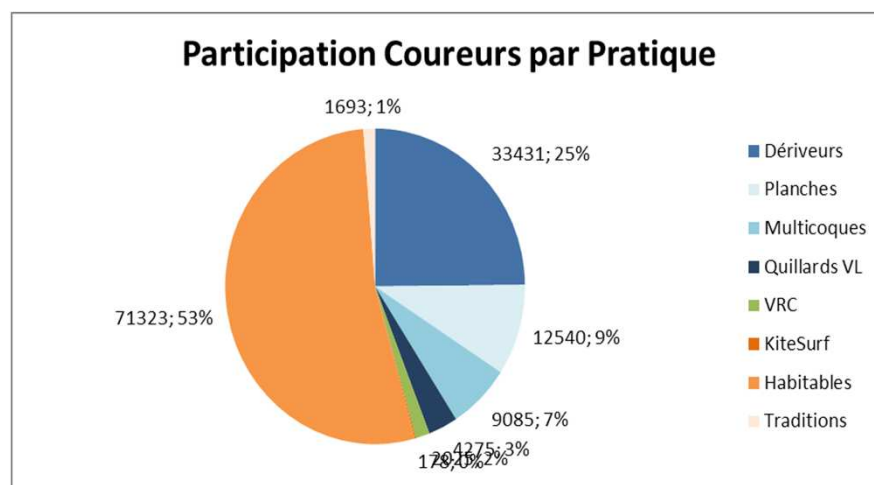
- L'intersérie représente 80% de l'activité Habitable (code rouge)
- Les jauges tradition 2,5% (code orange)
- En monotypie 17,5%, les séries les plus représentées sont les J80, les Grand Surprise, les First Class 7.5, les Mini 6.5, les Surprises et les J70 (code bleu)

Par rapport à 2016 :

- Le nombre de bateaux.départ est en baisse de -3,9% (21876 vs 22772)
- L'Osiris baisse de - 4,2 % , l'IRC de -26,9% !
- En monotypie , progression significative des J80 (6%), 650S (26%), J70 (38%) et baisse des Grand Surprise (-6%) , Surprise (-25%), et Open 570 (-29%)

Participation Coureurs 2017

Participation Coureurs par pratique							
Departement	Pratique	Coureurs Départs 2017	Nb Régates	Coureurs / Régate	Licenciés Club / Bateau	Coureurs Départs 2016	Variation 2017/2016
Voile Légère	Dériveurs	33431	1700	19,7	1,1	33867	-1,3%
Voile Légère	Planches	12540	736	17,0	1,0	12571	-0,2%
Voile Légère	Multicoques	9085	399	22,8	1,7	9428	-3,6%
Voile Légère	Quillards VL	4275	224	19,1	1,5	3792	12,7%
Voile Légère	VRC	2025	136	14,9	0,9	2119	-4,4%
Voile Légère	KiteSurf	178	18				
Habitable	Habitables	71323	1611	44,3	3,4	72637	-1,8%
Habitable	Traditions	1693	53	31,9	2,6	1859	-8,9%
TOTAL		134550	4877	27,6		136273	-1,3%



Par rapport à 2016 :

- Une baisse de 1,3% du nombre de coureurs.départs (134,550 vs 136273 en 2016 = -1723)
- Forte hausse de l'activité en QVL (+480)
- Baisse sensible en Multicoque et VRC (-343 et -100)
- Baisse également en Habitable et Tradition (-1314 et 160)

Rappel :

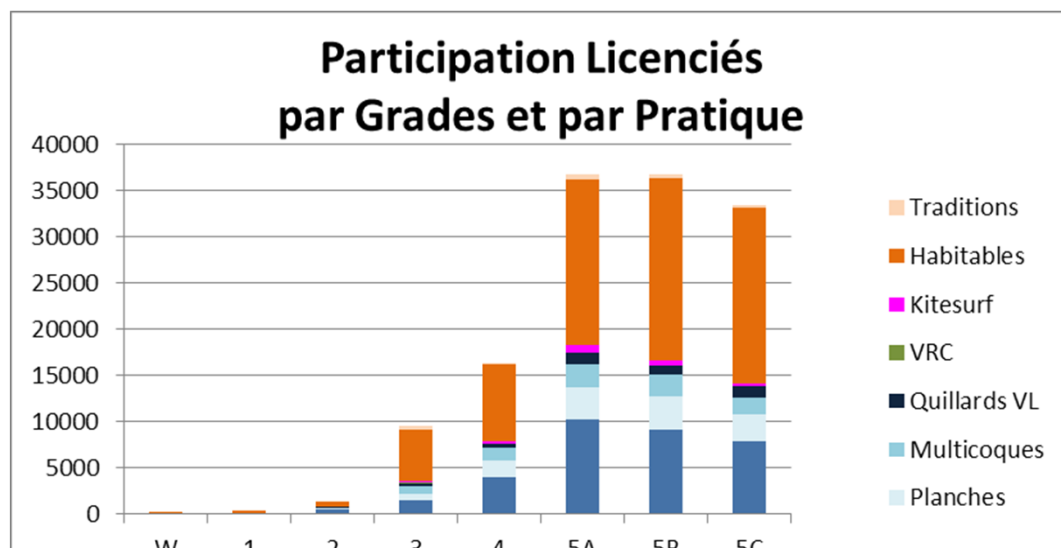
- La pratique dériveur est principalement solitaire : 1,1 lcpb (Opti)
- Les multicoques sont plutôt double : 1,7 lcpb
- Le nombre moyen de licenciés club sur les bateaux habitable (3,4 lcpb) s'explique par les coureurs : étrangers, ou en licence tempo, ... ou non licenciés.

lcpb : Licenciés Club par Bateau

Participation Coureurs par Grades 2017

Participation Licenciés par pratiques / grade

GRADE	Dériveurs	Planches	Multicoques	Quillards VL	VRC	Kitesurf	Habitables	Traditions	TOTAL
W	40	9	24	4	13	0	39	0	129
1	40	76	0	0	0	0	239	0	355
2	487	171	0	168	0	10	533	0	1369
3	1540	673	833	302	140	154	5547	349	9538
4	3977	1850	1333	448	0	319	8260	118	16305
5A	10275	3440	2552	1183	16	780	17885	588	36719
5B	9184	3483	2462	983	9	503	19720	400	36744
5C	7888	2838	1881	1187	0	259	19100	238	33391
TOTAL	33431	12540	9085	4275	178	2025	71323	1693	134550



Participation Coureurs en Baisse de 1% vs 2016 : -1723 Coureurs.Départs

- 92% des participation sont en grades 4 et 5
- L'habitable représente 54% du total

Note : La mesure de participation est exprimée en Coureurs.Départs

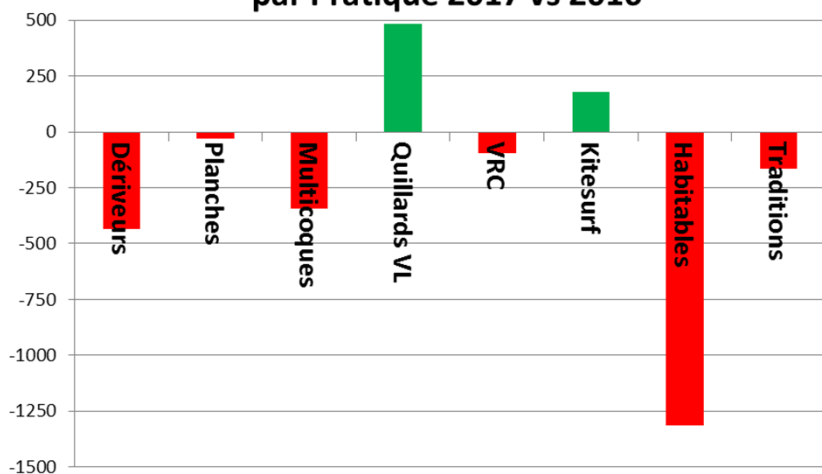
Exemple : Un coureur qui fait 5 régates dans l'année = 5 Coureurs.Départs

Variation des Participations Coureurs 2017 vs 2016

Variation des Participations Coureurs Licenciés : 2017 vs 2016

GRADE	Dériveurs	Planches	Multicoques	Quillards VL	VRC	Kitesurf	Habitables	Traditions	TOTAL %	TOTAL C/B
W	5%	-36%	300%	-33%			160%		63%	50
1				-100%			50%		111%	187
2	740%	82%	-100%	22%			15%		73%	578
3	-3%	81%	-20%	21%	-8%		-6%	-4%	-2%	-162
4	-19%	-6%	-20%	1%	-10%		23%	-28%	0%	55
5A	1%	-10%	0%	-15%	-16%		-13%	-18%	-8%	-3339
5B	-4%	0%	-4%	71%	29%		6%	242%	4%	1517
5C	4%	2%	22%	21%	-8%		-6%	-52%	-2%	-609
TOTAL %	-1%	0%	-4%	13%	-4%		-2%	-9%	-1%	-1723
TOTAL C/B	-436	-31	-343	483	-94	178	-1314	-166	-1723	

Variation de participation coureur par Pratique 2017 vs 2016



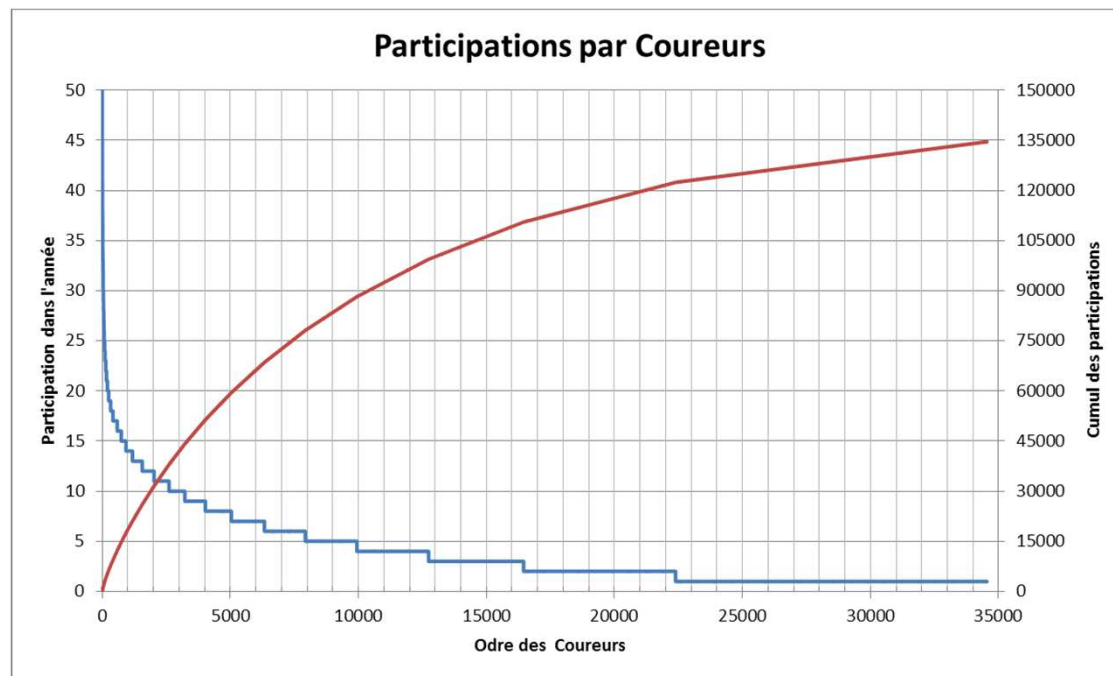
Note :

La mesure de participation est exprimée en : Coureurs.Départs

Exemple :

Un coureur qui fait 5 régates dans l'année = 5 Coureurs.Départs

Activité des Coureurs



Sur 34545 Coureurs seulement :

- 3200 (9%) font 10 régates ou plus
- 6144 Coureurs (18%) font 50% de l'activité

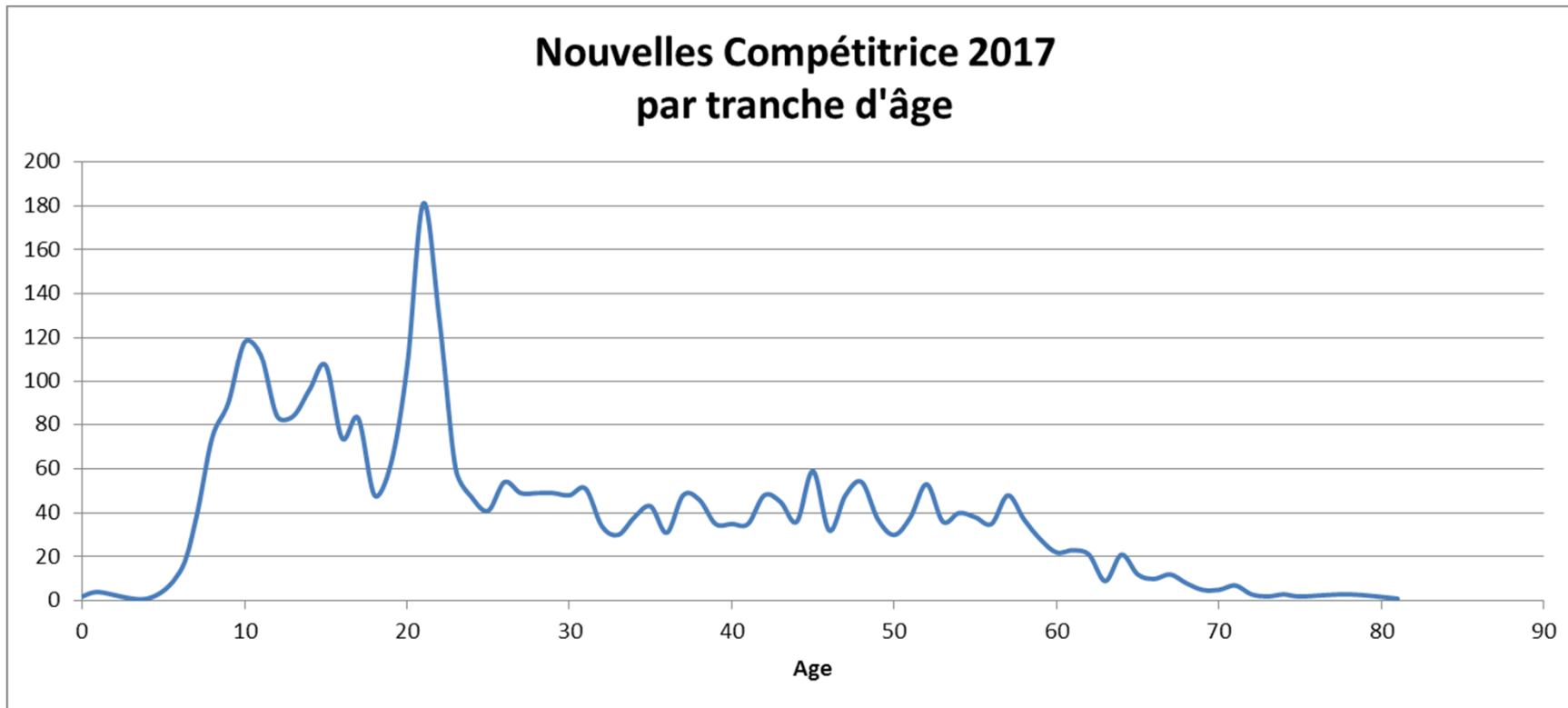
- 63% des coureurs font de 1 à 3 régates
- 35% des coureurs (12153) ne font qu'une régata dans l'année

Par rapport à 2016 :

- + Hausse de 0,4% du nombre de coureurs
- Baisse de -1,3% du nombre de coureurs.départs
- = Baisse de -1,6% de l'activité moyenne des coureurs

	2017		2016	Variation
Nombre de Coureurs.Départ	134 550		136 273	-1,3%
Nombre de Coureurs	34 545		34 416	0,4%
Moyenne Participation	3,89		3,96	-1,6%
		%age		
Coureurs >= 15 régates	929	3%	944	-2%
Coureurs >= 10 régates	3 227	9%	3 250	-1%
Coureurs <= 3 régates	21 800	63%	21 415	2%
Coureurs = 1 régata	12 153	35%	11 841	3%
%Coureurs pour 50% activité	6 144	18%	6 216	-1%

Les nouvelles compétitrices



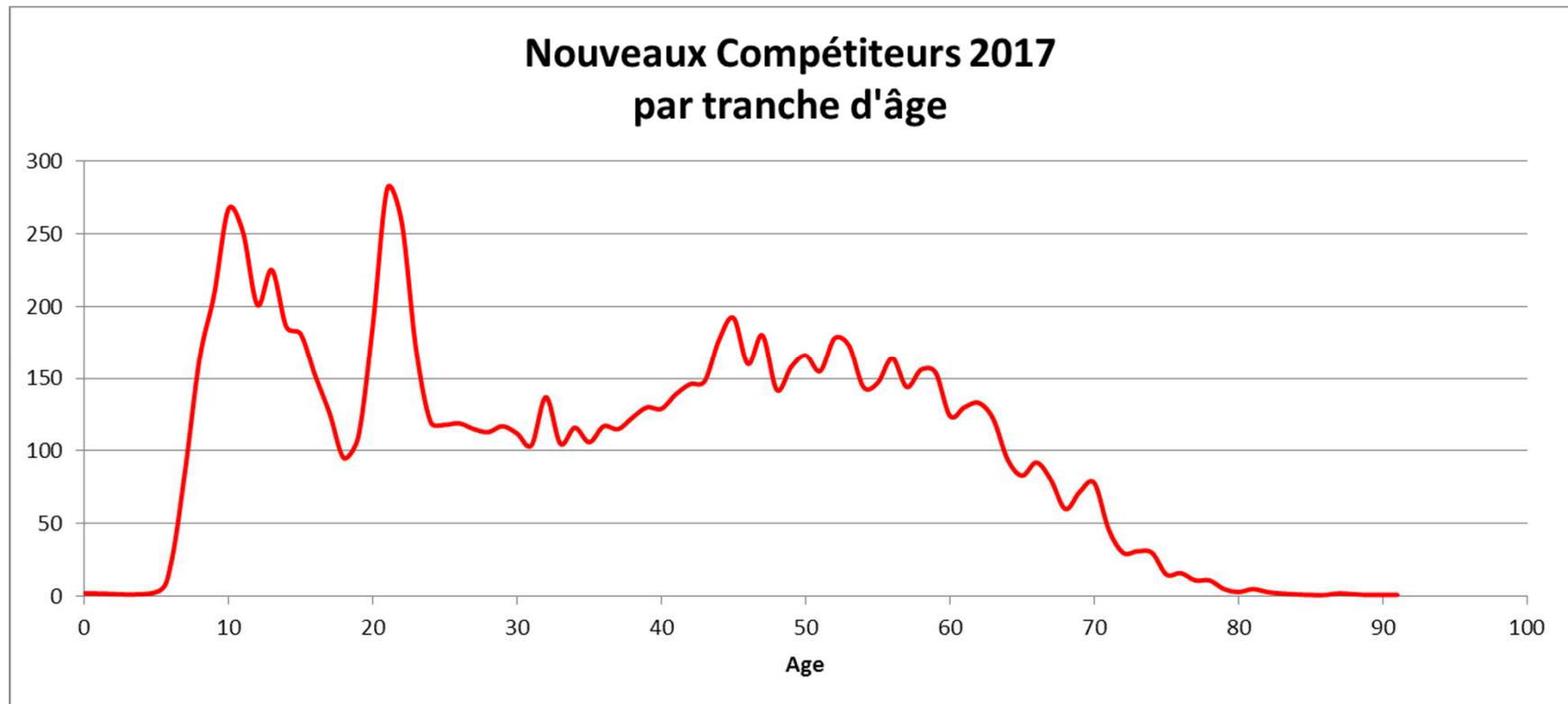
Sur les 34545 Coureurs en 2017, 12715 coureurs n'avaient pas couru en 2016 (37%)

Les nouvelles féminines représentent 3238 compétitrices (25% des nouveaux coureurs)

- **Les moins de 18 ans , ne représentent que 32% des nouvelles (1027) !!!**
- **La tranche des 20-22 ans est supérieure à la tranche des benjamines (9-10ans)**

Chiffres analysés à partir des numéros de licences qui sont classés en 2017, mais n'apparaissent pas classés en 2016

Les nouveaux compétiteurs



Sur 34545 Coureurs en 2017, 9477 hommes n'avaient pas couru en 2016 (27%)

- Les moins de 18 ans , ne représentent que 23% des nouveaux (2170) !!!
- La tranche des nouveaux 20-22 ans est similaire à la tranche des benjamines (9-10ans)
- Les nouveaux 40-60 ans sont plus nombreux que les jeunes, ou que les 20-40 ans

Contrairement à l'idée reçue, la voile compétitive « recrute » donc à tout âge